



ほかの記事や
過去のだよりは
こちらから

支える人も 支える募金

災 災害ボランティア活動・
防災・減災活動を支援します



健 健康でいきいきと暮らし続けられる
地域づくりを支えます



子 生きづらさを抱える
子ども・若者とその家族を支えます



じぶんの町をよくするしくみ 赤い羽根共同募金

期間：10月1日～3月31日

赤い羽根共同募金は、戦後からその時代の人々の生活の困りごとに合わせ、使い道が変化してきました。

赤い羽根共同募金は、「人と人とのつながり」を守るために、活動を続けています。高齢や貧困、障がいなど様々な生活課題による孤立をなくし誰もが安心して生活できるよう活動している人たちがいます。こうした福祉活動へ助成金を配分し、財源面でサポートすることで、活動している人たちも皆様の募金で支えています。自分が今、支援を必要としていなくても、ご家族やご友人、ご近所の方など誰かのお役に立っている、それを支えるのが「赤い羽根共同募金運動」です。今年も10月1日から3月31日までの期間、共同募金運動を行いますので、ご協力の程よろしくをお願いします。



災害ボランティアセンター
大規模災害時には、赤い羽根募金の一部を、被災地の災害ボランティアセンターの運営に活用します。災害復興に寄与するボランティアさんと被災者をサポートする架け橋になります。



子どもの居場所への応援
子ども達への居場所づくりや食事の支援。みんなが楽しく集える居場所を応援しています。



緊急医療情報キット
健康上不安を抱える高齢者や障がいのある方の安心・安全を守る取り組みとして、必要な情報を保管し緊急時及び災害時に備えるものです。

PICK UP



【小緑第二民生委員児童委員協議会】

小学校の夏休みを利用して、写生会を実施。絵画の指導をする技術を持った方をお招きし、子ども達の自己肯定感の向上を目的に行っています。(小緑地域にある3校で実施)

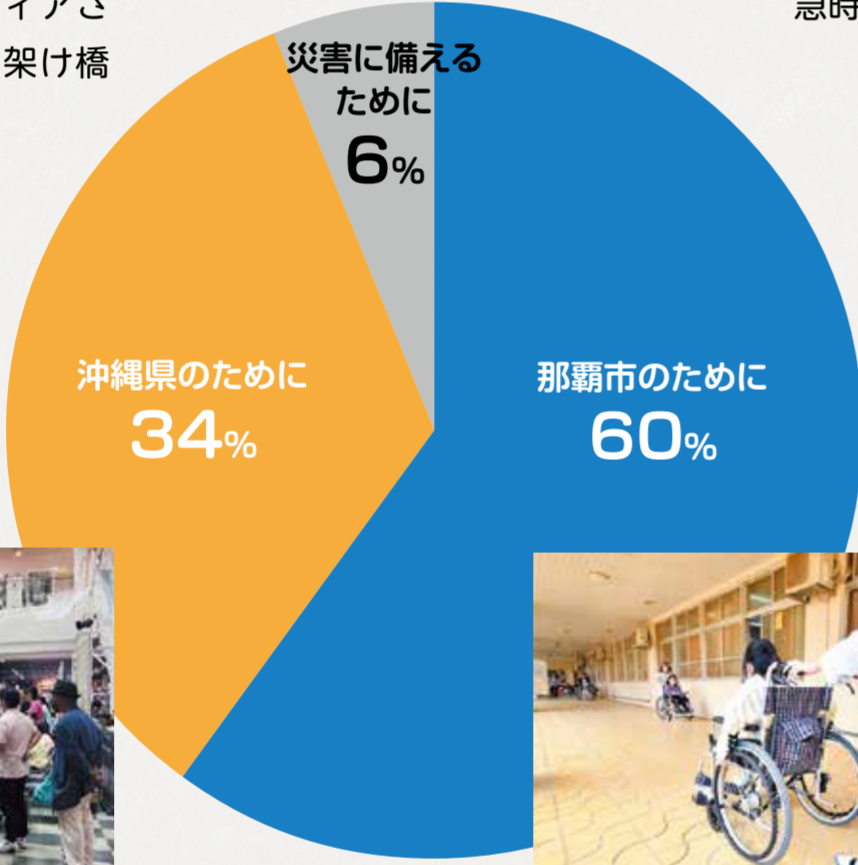


詳しい
活動内容は
ココから

みんなで絵を描いて楽しかった。
色々夏休みの宿題にもなるからラッキー

子ども達と楽しく写生会ができて、元気がもらえます。長期休み中の子ども達の様子も伺える機会になってます

地域のつながりを応援
気軽にご近所付き合いの輪を広げ、安心して暮らせるコミュニティづくりを推進するために身近な居場所づくりの活動へ助成しています。



福祉団体を応援
那覇市や沖縄県内で活動する福祉団体の活動を応援。障がい者や高齢者の活動を支援しています。



福祉教育の応援
車いすやアイマスクなどの体験学習等を通し、相互理解を深め、福祉(ふだんのくらしのしあわせ)について学ぶことをお手伝いします。

スマホからも
募金できます



まちがいさがし ~ 10のまちがいをさがしてみよう~



こたえは下にあるよ

株式会社リウボウストアと『フードドライブ』の取り組みが始まりました!

●那覇市社協フードドライブ

那覇市社協では、生活困窮世帯への食料支援「フードドライブ」を行っています。コロナ前のように収入が戻らずに生活再建ができていない世帯や、物価高騰により十分な食料を購入できない世帯からの食料支援の相談が増加しており、地域全体で考えるべき重要な課題となっています。

●リウボウストア店舗でも寄贈受付スタート

このような状況の中、7月と8月に株式会社リウボウストア(以下、「リウボウストア」)の社員の皆様で集められた食料品が寄贈されました。そして、8月28日(水)には、リウボウストアと那覇市社協による「食料回収に関する合意書調印式」が執り行われ、那覇市内のリウボウストア7店舗において9月よりフードドライブBOXが設置されることになりました。

リウボウストアにお買い物に訪れるお客様から、ご家庭で余っているお米や缶詰、レトルト食品などの寄付を受け付け、那覇市社協を通じて、生活困窮世帯や子ども食堂などの団体に提供される仕組みです。この取り組みによって、地域での助け合いの輪がさらに広がることを期待しています。

皆様のお近くのリウボウストアでフードドライブBOXを見かけましたら、優しさのおすそ分けとして、ぜひフードドライブにご協力ください。
(担当:仲程)



寄贈された食品など



合意書調印式

第33回 チャリティゴルフ大会開催!

今大会で集まる収益金は本会が実施する様々な地域福祉活動に活用させていただきます。

皆さま是非ご参加ください!

開催日時 10月31日(木)
会場 沖縄カントリークラブ
料金 参加費: ¥3,500 プレー費: ¥10,990

詳しくは本会ホームページをご覧ください。



まちがいさがしの答え

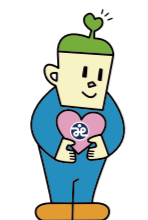
1. 左上の魚群の数
2. フグの傾き
3. 右上の魚の体長が違う
4. 中央の魚の黒目の位置
5. 中央の魚影の数
6. ねねちゃんの髪型
7. マンボウの手前の魚の有無
8. 岩陰の中の何者かの表情
9. 中央下の珊瑚礁の形
10. 右下の魚の模様



あい
愛ちゃん



きぼう
希望くん



SNSやコミュニティFM(FM那覇「それいけ!みんなのなは社協」)で発信しています。YouTubeの二次元バーコードは最新の放送の配信です。



社会福祉法人
那覇市社会福祉協議会
発行 / 〒901-0155 那覇市金城 3-5-4
TEL.098-857-7766 FAX.098-857-6052



この印刷製品は、環境に配慮した
素材と工場で作成されています。



ミックス
証 | 責任ある森林
管理を受けています
FSC® C166756